

steelcut trio 2



COMPOSITION

90% new wool
worsted,
10% Nylon

FASTNESS TO LIGHT

(UNI EN ISO 105-B02) 5-7

FASTNESS TO RUBBING

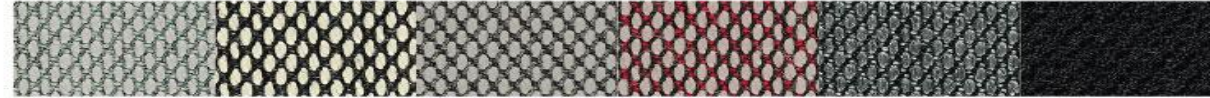
(UNI EN ISO 105-X12) dry
4-5, wet 4,

ABRASION RESISTANCE

(Martindale) UNI EN ISO
12947 80000 rubs



105 Cenera



113 Grigio chiaro 124 Sale e Pepe 133 Grigio 144 Bianco multicolore 153 Grigio piombo 195 Nero



205 Panna 213 Sabbia 225 Sabbia multicolore 235 Ecrù 245 Bronzo antico 253 Lucertola



283 Grigio Blu 325 Marrone 333 Malva 353 Denim scuro 383 Antracite 395 Nero caffè



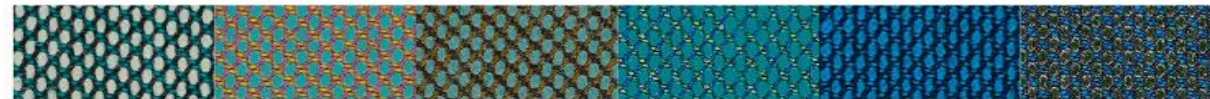
413 Grano 415 Ocra 425 Crema multicolore 453 Senape 465 Nero multicolore 515 Pesca



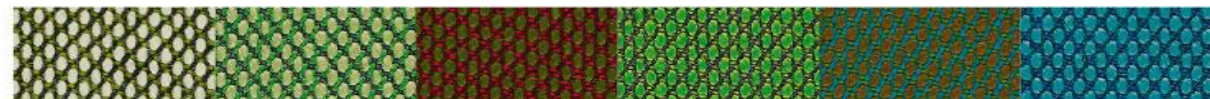
533 Vermiglio 553 Ciliegia 565 Mattone 645 Castagno 653 Fucsia 665 Bordeaux



675 Blu oltremare 683 Viola 713 Azzurro ceruleo 733 Blu cadetto 745 Blu multicolore 753 Blu



815 Celadon 825 Carta da zucchero 845 Turchese multicolore 853 Turchese 865 Bluette 883 Ardesia



915 Verde chiaro 933 Verde pastello 945 Oliva 953 Verde prato 965 Verde militare 983 Caraibi

divina 3

COMPOSITION
100% Pure worsted
wool

FASTNESS TO LIGHT
(UNI EN ISO 105-B02) 5-7

FASTNESS TO RUBBING
(UNI EN ISO 105-X12) dry
4-5, wet 4

ABRASION RESISTANCE
(Martindale) UNI EN ISO
12947 45000 rubs


Flame Resistant

Q



T542 Minio



T191 Nero

T181 Grigio scuro

T171 Grigio

T984 Marrone

T876 Muschio

T462 Senape



T536 Arancio

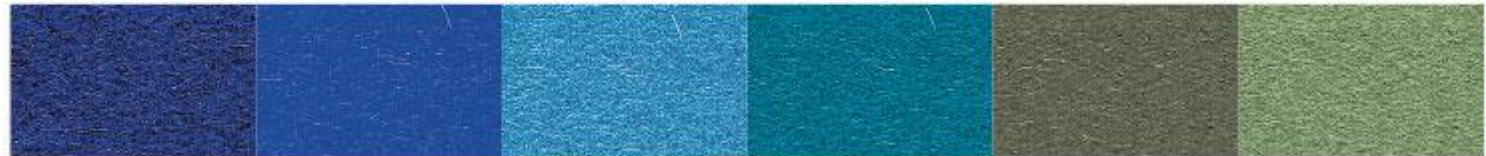
T552 Noce

T584 Rosso rubino

T623 Scarlatto

T652 Vinaccia

T666 Fucsia



T684 Viola scuro

T782 Blu elettrico

T742 Celeste

T826 Carta da Zucchero

T944 Verde Scuro

T856 Verde



T846 Verde Chiaro

divina melange 2

COMPOSITION
100% Pure worsted
wool

FASTNESS TO LIGHT
(UNI EN ISO 105-B02) 5-7

FASTNESS TO RUBBING
(UNI EN ISO 105-X12) dry
4-5, wet 4

ABRASION RESISTANCE
(Martindale) UNI EN ISO
12947:2000 45000 rubs


Flame Resistant

Q



Q731 Celeste



Q180 Grigio

Q120 Grigio chiaro

Q881 Prugna

Q631 Viola

Q621 Fucsia

Q471 Verde scuro



Q421 Limone

Q521 Arancio

cava 3



COMPOSITION
90% new wool,
worsted,
10% Nylon

FASTNESS TO LIGHT
(UNI EN ISO 105-B02) 5-7

FASTNESS TO RUBBING
(UNI EN ISO 105-X12) dry
4-5, wet 4.

ABRASION RESISTANCE
(Martindale) UNI EN ISO
12947 80000 rubs

 Flame Resistant

G



124 Cenere



132 Grigio

142 Grigio scuro

153 Ardesia

162 Ferro

184 Lavagna

192 Nero



212 Sabbia

223 Kaki

232 Kaki scuro

344 Bronzo

364 Marrone

373 Testa di moro



414 Grano

422 Giallo Napoli

432 Cadmio Arancio

442 Senape

453 Ambra

464 Terra di Siena



543 Pesca

552 Geranio

563 Aragosta

633 Rosa

642 Scarlatto

652 Cacao



662 Granata

673 Lilla

683 Grigio viola

722 Azzurro ceruleo

732 Celeste

742 Blu Reale



752 Blu ceruleo

763 Blu cadetto

772 Blu

782 Blu di Prussia

793 Indaco

794 Blu notte



833 Acqua marina

843 Verde Prato

852 Turchese

862 Foglia di Té

872 Verde veronese

883 Oliva



932 Té verde

953 Grigio verde

962 Muschio

972 Oliva scuro

982 Verde pino

993 Antracite

remix



COMPOSITION
90% new wool,
worsted,
10% Nylon

FASTNESS TO LIGHT
(UNI EN ISO 105-B02) 5-7

FASTNESS TO RUBBING
(UNI EN ISO 105-X12) dry
4-5 , wet 4.

ABRASION RESISTANCE
(Martindale) UNI EN ISO
12947 100000 rubs


Flame Resistant

G



113 Avorio



123 Cenere

133 Grigio sabbia

143 Grigio

163 Grigio Piombo

173 Lavagna

183 Carbone



223 Sabbia

233 Ecrù

373 Cacao

383 Caffè

393 Nero d'Avorio

433 Tabacco



443 Bronzo

543 Corallo

643 Geranio

653 Granata

733 Denim

743 Blu ceruleo



753 Grigio scuro

773 Blu di Prussia

783 Testa di moro

823 Celadon

873 Ottanio

923 Grano



933 Oliva

953 Moka

973 Foresta Nera